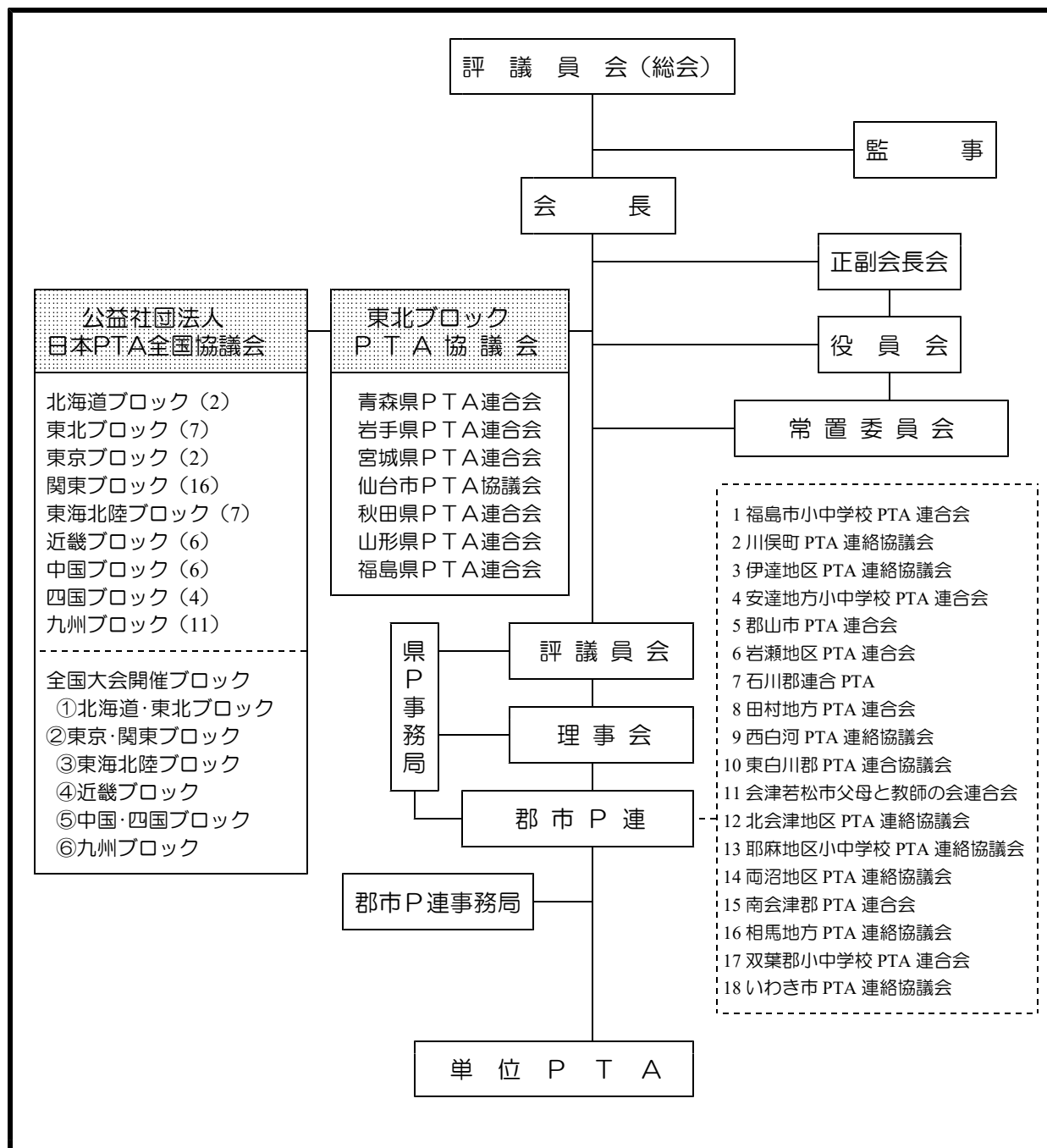


福島県PTA連合会 組織機構図



- ◎ 評議員 40名 — 郡市P連代表(会長)1名、事務局長1名、研修委員代表(4+α)
- ◎ 理事 (理事会) 32名 — 郡市P連代表(18)、研修委員代表(4+α)、教員代表副会長(2)
郡市P連事務局長代表(7)、会長選出郡市P連理事(1)
 - ・ 研修委員代表は、県北、県中南、会津、浜より各1名
 - ・ 教員代表副会長は、県小学校長会長及び県中学校長会長
 - ・ 郡市P連事務局長代表理事は、県教育庁教育事務所管内ごと各1名
- ◎ 常置委員 会長と事務局長を除く理事、県事務局員
- ◎ 役員会 会長、副会長、県事務局員
- ◎ 正・副会長 会長と副会長
- ◎ 事務局会 県事務局(各部長と事務局員)

公益社団法人 日本PTA全国協議会 (組織・系統図)

ブロックPTA協議会の名称		所属する協議会(連合会)	
1	全国大会 ブロック 1	北海道ブロックPTA協議会	2 北海道、札幌市
2		東北ブロックPTA協議会	7 青森県、岩手県、宮城県、仙台市、秋田県、山形県、福島県
3	全国大会 ブロック 2	東京ブロックPTA協議会	2 東京都小、東京都中
4		関東ブロックPTA協議会	16 新潟県、新潟市、茨城県、栃木県、群馬県、埼玉県、さいたま市、千葉県、千葉市、神奈川県、川崎市、横浜市、相模原市、山梨県、長野県、静岡県
5	全国大会 ブロック 3	東海北陸ブロックPTA協議会	7 愛知県、名古屋市、三重県、岐阜県、富山県、石川県、福井県
6	全国大会 ブロック 4	近畿ブロックPTA協議会	9 滋賀県、京都府、京都市、大阪府、大阪市、兵庫県、神戸市、奈良県、和歌山県
7	全国大会 ブロック 5	中国ブロックPTA協議会	6 鳥取県、島根県、岡山県、広島県、広島市、山口県
8		四国ブロックPTA協議会	4 徳島県、香川県、愛媛県、高知県
9	全国大会 ブロック 6	九州ブロックPTA協議会	11 福岡県、北九州市、福岡市、佐賀県、長崎県、熊本県、熊本市、大分県、宮崎県、鹿児島県、沖縄県
合 計		64	47都道府県、16政令都市、東京都は小と中で別カウント

地方協議会では、上記9つのブロックPTA協議会が組織され、以下の役割を担っています。

1. 全国研究大会及びブロック研究大会に関する事業

全国研究大会は、上記9つのブロックを次の6ブロックとして実施。

- | | |
|--------------|-------------|
| 1 北海道・東北ブロック | 2 東京・関東ブロック |
| 3 東海北陸ブロック | 4 近畿ブロック |
| 5 中国・四国ブロック | 6 九州ブロック |

2. ブロックPTA協議会代表理事候補者の選出

3. 役員候補者の選出

4. 役員選考委員の推薦

5. その他必要な事項